

Dekore und Muster

Dekore

Schränke und Tischplatten

- * Holznachbildung
- * Kunststoffoberfläche mit Holzoptik
- * verschiedene Oberflächenstrukturen

Preisgruppe 1



Dekor Buche



Dekor Ahorn



Dekor Weiß



Dekor Grau

Preisgruppe 2: Aufpreis 5%

Preisgruppe 2



Dekor Birke



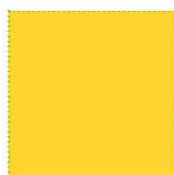
Dekor Vanille



Dekor Rot



Dekor Orange



Dekor Gelb



Dekor Grün



Dekor Blau



Dekor Türkis

Bitte beachten, die Farben können im Original abweichen!

Stollenfarben

Schränke in Stollenbauweise und Materialkästen



28 Bordeaux



01 Rot alt



01,1 Rot neu



03 Orange



05,1 Gelb neu



05 Gelb alt



04,1 Grün neu



04 Grün alt



Türkis 07



02,1 Blau neu



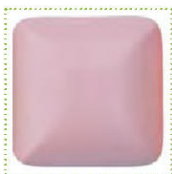
02 Blau alt



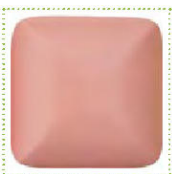
29 Tabak



00 Natur



21 Rosa



25 Lachs



22 Pastellgelb



27 Limone



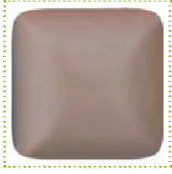
26 Lindgrün



23 Mint



20 Eisblau



30 Cappuccino



31 Perlmutter



32 Vanille



33 Grau



34 Flieder

Standardfarben

Pastellfarben

Bitte beachten, die Farben können im Original abweichen!

Linoleum

Podeste und Tische

- * Mineralöl- und Fettbeständigkeit
- * antibakterielle Eigenschaften
- * Musterung; gesprenkelt



Rot 131-118



Orange 131-170



Gelb 131-001



Beige 131-140



Grün 131-006



Hellgrün 131-132



Blau 131-123



Pink 131-110

Tretford

Podeste



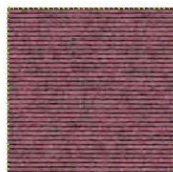
- * mit natürlichen Materialien
- * umweltfreundlich, strapazierfähig und pflegeleicht
- * reduziert Lärm und Schall
- * reduziert effektiv Feinstaub in der Raumluft
- * verbessert das Raumklima



Rot T 570



Orange T 585



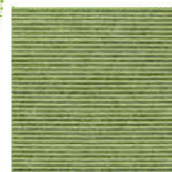
Bordeaux T 581



Gelb T 568



Mint T 629



Apfelgrün T 580



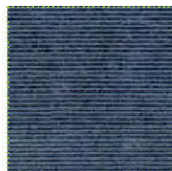
Tannengrün T 565



Eisblau T 641



Blau T 516



Dunkelblau T 575



Braun T 601



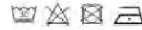
Beige T 555

Bitte beachten, die Farben können im Original abweichen!

Webstoffe

* Stoffgruppe 1

* Vorhänge, Kuschecken und Sitzelemente



- * Material: 35 % Baumwolle, 65 % Polyester
- * Gewicht: 200 g/m²
- * 20.000 Scheuertouren
- * Garantie: 2 Jahre



Uni Rot



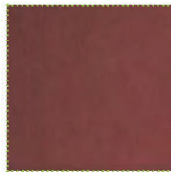
Uni Gelb



Uni Grün



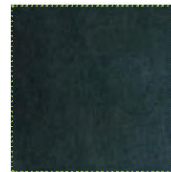
Uni Blau



Uni Weinrot



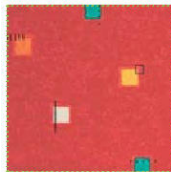
Uni Dunkelgrün



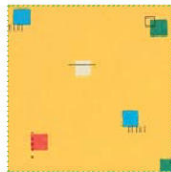
Uni Dunkelblau

Baumwollmischgewebe Uni

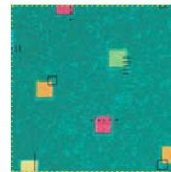
- * Material: 48 % Baumwolle, 52 % Polyester
- * Gewicht: 200 g/m²
- * 20.000 Scheuertouren
- * Garantie: 2 Jahre



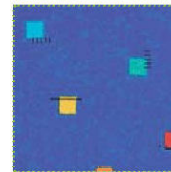
Chou Chou Rot



Chou Chou Gelb



Chou Chou Grün



Chou Chou Blau

Baumwoll-
mischgewebe
Chou Chou

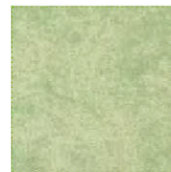
- * Material: 30 % Baumwolle, 70 % Polyester
- * Gewicht: 280 g/m²
- * 20.000 Scheuertouren
- * Garantie: 2 Jahre



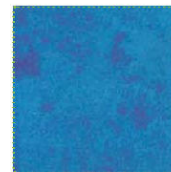
Reina Rot



Reina Gelb



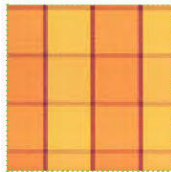
Reina Grün



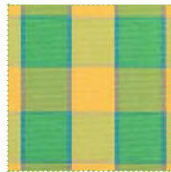
Reina Blau

Baumwoll-
mischgewebe
Reina

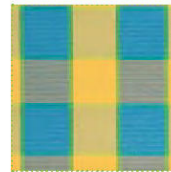
- * Material: 50 % Baumwolle, 50 % Polyester
- * Gewicht: 180 g/m²
- * 20.000 Scheuertouren
- * Garantie: 2 Jahre



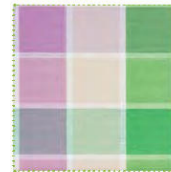
Karo Gelb/Orange



Karo Gelb/Grün



Karo Gelb/Blau



Karo Rosa/Grün



Karo Weinrot



Karo Dunkelgrün



Karo Dunkelblau

Baumwollmischgewebe Karo

Bitte beachten, die Farben können im Original abweichen!

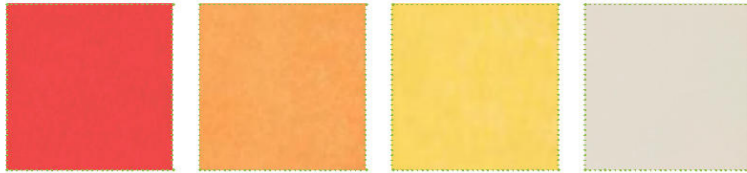
Molisoft

* Stoffgruppe 1

* Vorhänge, Kuschecken und Sitzelemente



- * Material: 100 % Polyester
- * Gewicht: 180 g/m²
- * 58.000 Scheuertouren
- * weiche angenehme Qualität
- * Garantie: 2 Jahre



Moli Rot 55 Moli Orange 43 Moli Gelb 33 Moli Hellbeige 11



Moli Hellgrün 72 Moli Mint 73 Moli Blau 61 Moli Eisblau 61

* Stoffgruppe 2

Kunstleder

* Wickelauflagen, Liegepolster und Kuschecken



- * Material: 3 % PU, 81 % PVC und 16 % PES*
- * phthalatfrei - ohne Weichmacher
- * 40.000 Scheuertouren
- * angenehm weich und hautverträglich
- * hygienisch abwischbar mit Wasser und neutraler Seife
- * Garantie: 2 Jahre
- * Pflegehinweis: Wir empfehlen, ein mildes Reinigungsmittel zu verwenden.
- * Polyurethan (PU), Polyvinylchlorid (PVC), Polyester (PES)



001 Rot 002 Orange 050 Sonnengelb 005 Curry 006 Grün 007 Hellgrün



008 Dunkelgrün 010 Türkis 003 Blau 004 Dunkelblau 009 Braun 000 Beige

Bitte beachten, die Farben können im Original abweichen!

Microfaser

* Vorhänge, Kuschecken und Sitzelemente

* Stoffgruppe 2

Aufpreis 10%



- * Material: 100 % Polyester
- * Gewicht: 320 g/m²
- * 34.000 Scheuertouren
- * strapazierfähig
- * weich, geschmeidig und komfortabel
- * feuerbeständig bis BS 5852, Teil 1
- * Garantie: 2 Jahre



Uni Rot 2104



Uni Orange 9253



Uni Gelb 1467



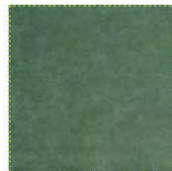
Uni Sand 2105



Uni Grau 1495



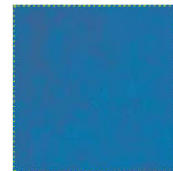
Uni Grün 1490



Uni Petrol 2106



Uni Hellblau 1491



Uni Blau 2107



Uni Flieder 2113

Webstoffe

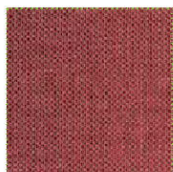
* Vorhänge, Kuschecken und Sitzelemente

* Stoffgruppe 2

Aufpreis 10%



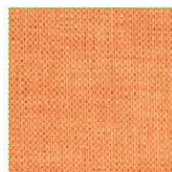
- * Material: 100 % Polyester
- * Gewicht: 390 g/m²
- * 85.000 Scheuertouren
- * strapazierfähig
- * weich, geschmeidig und komfortabel
- * Garantie: 2 Jahre



Peking Plain 53



Peking Line 53



Peking Plain 35



Peking Line 35



Peking Plain 10



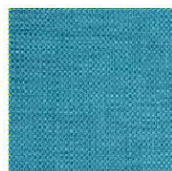
Peking Line 10



Peking Plain 70



Peking Line 70



Peking Plain 60



Peking Line 60



Peking Plain 80



Peking Line 80

Bitte beachten, die Farben können im Original abweichen!

Webstoffe mit Motiven

* Stoffgruppe 3

Aufpreis 15%

* Vorhänge, Kuschecken und Sitzelemente

* Material: 100 % Polyester, Gewicht: 335 g/m², Trevira CS, B1 Qualität - schwer entflammbar
 * 40.000 Scheuertouren, eingewebte Motive, Garantie: 2 Jahre



Schmetterlinge						
	Rot Sch020	Orange Sch025	Gelb Sch020	Grün Sch050	Blau Sch050	
	Hände/Füße					
		Rot HF020	Orange HF025	Gelb HF 020	Grün HF050	Blau HF050
		Tiere				
Rot T020			Orange T025	Gelb T20	Grün T050	Blau T050
Punkte						
	Rot Pu020		Orange Pu025	Gelb Pu020	Grün Pu050	Blau Pu050



Webstoffe uni

* Stoffgruppe 3 Aufpreis 15%

* Vorhänge, Kuschecken und Sitzelemente

* Material: 100 % Polyester FR, Gewicht: 310 g/m², Trevira CS, B1 Qualität DIN 4102, schwer entflammbar
 * 60.000 Scheuertouren, Garantie: 2 Jahre



Rot 6220	Orange 6115	Gelb 6088	Beige 6555	Terrakotta 6556	Braun 6557
Hellgrün 6493	Dunkelgrün 6494	Hellblau 6358	Dunkelblau 6318	Türkis 6406	Grau 6617

Bitte beachten, die Farben können im Original abweichen!